



# eService Report

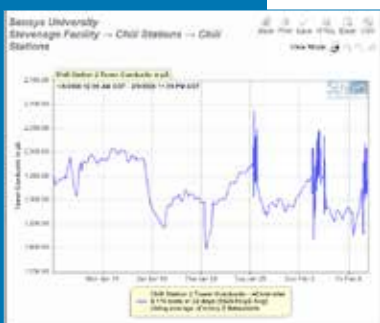
Data Logging and Communications  
 Designed for System Owners, Operators and Sales Reps

## Alarms and Notifications:



- Receive alarm notifications via SMS-compatible cell phone, PDA or to any desired e-mail address
- Receive automated e-mails when:
  - Test results are out of range, and/ or
  - Inventory level entered is below the designated re-order point

## WebMaster Compatibility:



- Configure WebMaster to sample up to 144 data points per day to insure detailed and accurate results
- Graph and trend WebMaster data recordings
- Configure WebMaster to send inventory levels and test results directly to eServiceReport up to 48 times a day
- Compare WebMaster data logs with Service Report and Operator Log tests

## Files and Attachments:



Attachment	Description	Created	Status
1441-BLP-1-0001-01			
1441-BLP-1-0002-01			
1441-BLP-1-0003-01			
1441-BLP-1-0004-01			
1441-BLP-1-0005-01			
1441-BLP-1-0006-01			
1441-BLP-1-0007-01			
1441-BLP-1-0008-01			
1441-BLP-1-0009-01			
1441-BLP-1-0010-01			
1441-BLP-1-0011-01			
1441-BLP-1-0012-01			
1441-BLP-1-0013-01			
1441-BLP-1-0014-01			
1441-BLP-1-0015-01			
1441-BLP-1-0016-01			
1441-BLP-1-0017-01			
1441-BLP-1-0018-01			
1441-BLP-1-0019-01			
1441-BLP-1-0020-01			
1441-BLP-1-0021-01			
1441-BLP-1-0022-01			
1441-BLP-1-0023-01			
1441-BLP-1-0024-01			
1441-BLP-1-0025-01			
1441-BLP-1-0026-01			
1441-BLP-1-0027-01			
1441-BLP-1-0028-01			
1441-BLP-1-0029-01			
1441-BLP-1-0030-01			
1441-BLP-1-0031-01			
1441-BLP-1-0032-01			
1441-BLP-1-0033-01			
1441-BLP-1-0034-01			
1441-BLP-1-0035-01			
1441-BLP-1-0036-01			
1441-BLP-1-0037-01			
1441-BLP-1-0038-01			
1441-BLP-1-0039-01			
1441-BLP-1-0040-01			
1441-BLP-1-0041-01			
1441-BLP-1-0042-01			
1441-BLP-1-0043-01			
1441-BLP-1-0044-01			
1441-BLP-1-0045-01			
1441-BLP-1-0046-01			
1441-BLP-1-0047-01			
1441-BLP-1-0048-01			
1441-BLP-1-0049-01			
1441-BLP-1-0050-01			
1441-BLP-1-0051-01			
1441-BLP-1-0052-01			
1441-BLP-1-0053-01			
1441-BLP-1-0054-01			
1441-BLP-1-0055-01			
1441-BLP-1-0056-01			
1441-BLP-1-0057-01			
1441-BLP-1-0058-01			
1441-BLP-1-0059-01			
1441-BLP-1-0060-01			
1441-BLP-1-0061-01			
1441-BLP-1-0062-01			
1441-BLP-1-0063-01			
1441-BLP-1-0064-01			
1441-BLP-1-0065-01			
1441-BLP-1-0066-01			
1441-BLP-1-0067-01			
1441-BLP-1-0068-01			
1441-BLP-1-0069-01			
1441-BLP-1-0070-01			
1441-BLP-1-0071-01			
1441-BLP-1-0072-01			
1441-BLP-1-0073-01			
1441-BLP-1-0074-01			
1441-BLP-1-0075-01			
1441-BLP-1-0076-01			
1441-BLP-1-0077-01			
1441-BLP-1-0078-01			
1441-BLP-1-0079-01			
1441-BLP-1-0080-01			
1441-BLP-1-0081-01			
1441-BLP-1-0082-01			
1441-BLP-1-0083-01			
1441-BLP-1-0084-01			
1441-BLP-1-0085-01			
1441-BLP-1-0086-01			
1441-BLP-1-0087-01			
1441-BLP-1-0088-01			
1441-BLP-1-0089-01			
1441-BLP-1-0090-01			
1441-BLP-1-0091-01			
1441-BLP-1-0092-01			
1441-BLP-1-0093-01			
1441-BLP-1-0094-01			
1441-BLP-1-0095-01			
1441-BLP-1-0096-01			
1441-BLP-1-0097-01			
1441-BLP-1-0098-01			
1441-BLP-1-0099-01			
1441-BLP-1-0100-01			

- Easily access up to date MSDS and Product Data Sheets
- Access a library of training materials and water treatment related literature
- View pictures of equipment inspections, site layouts and more